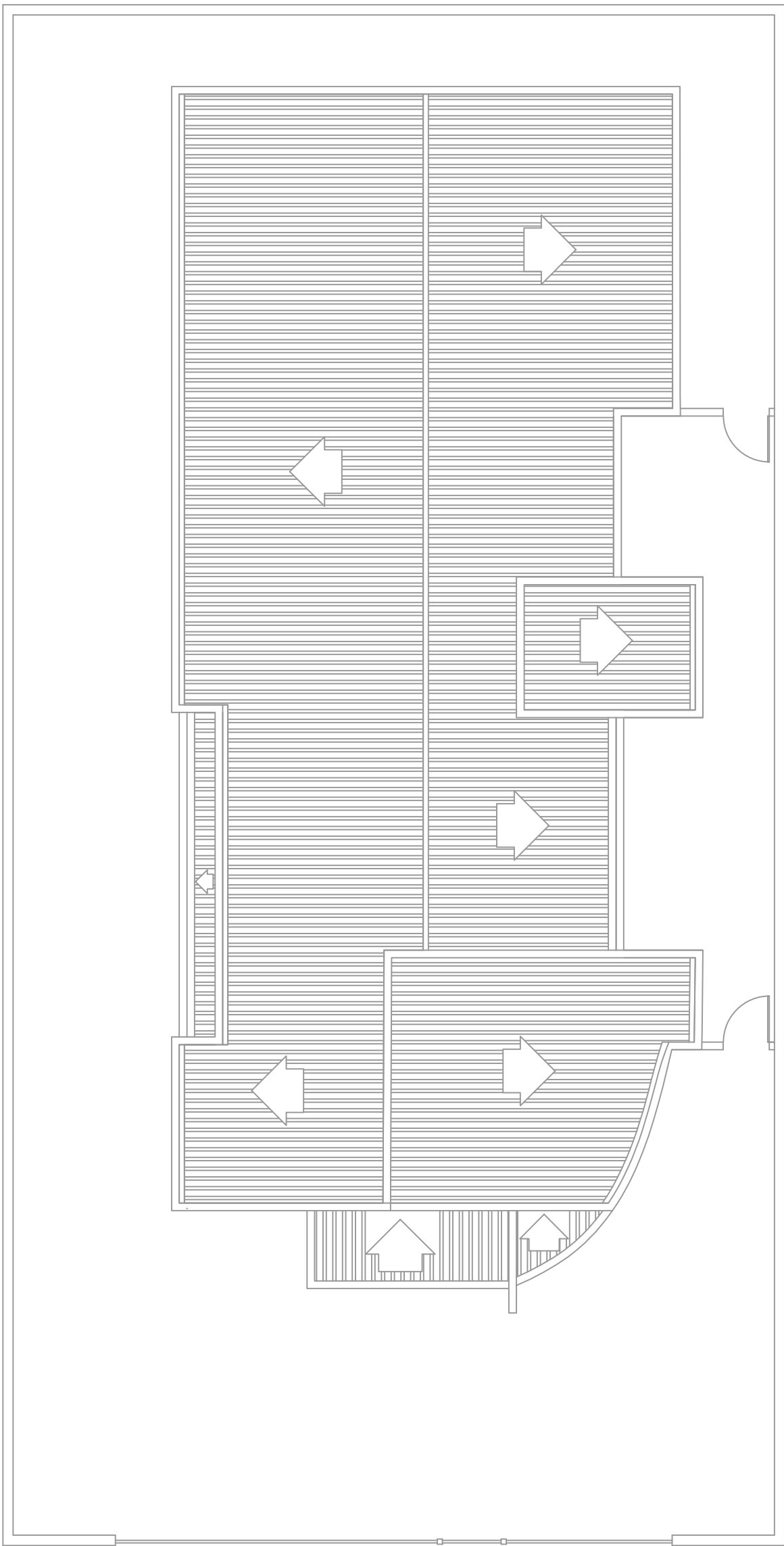


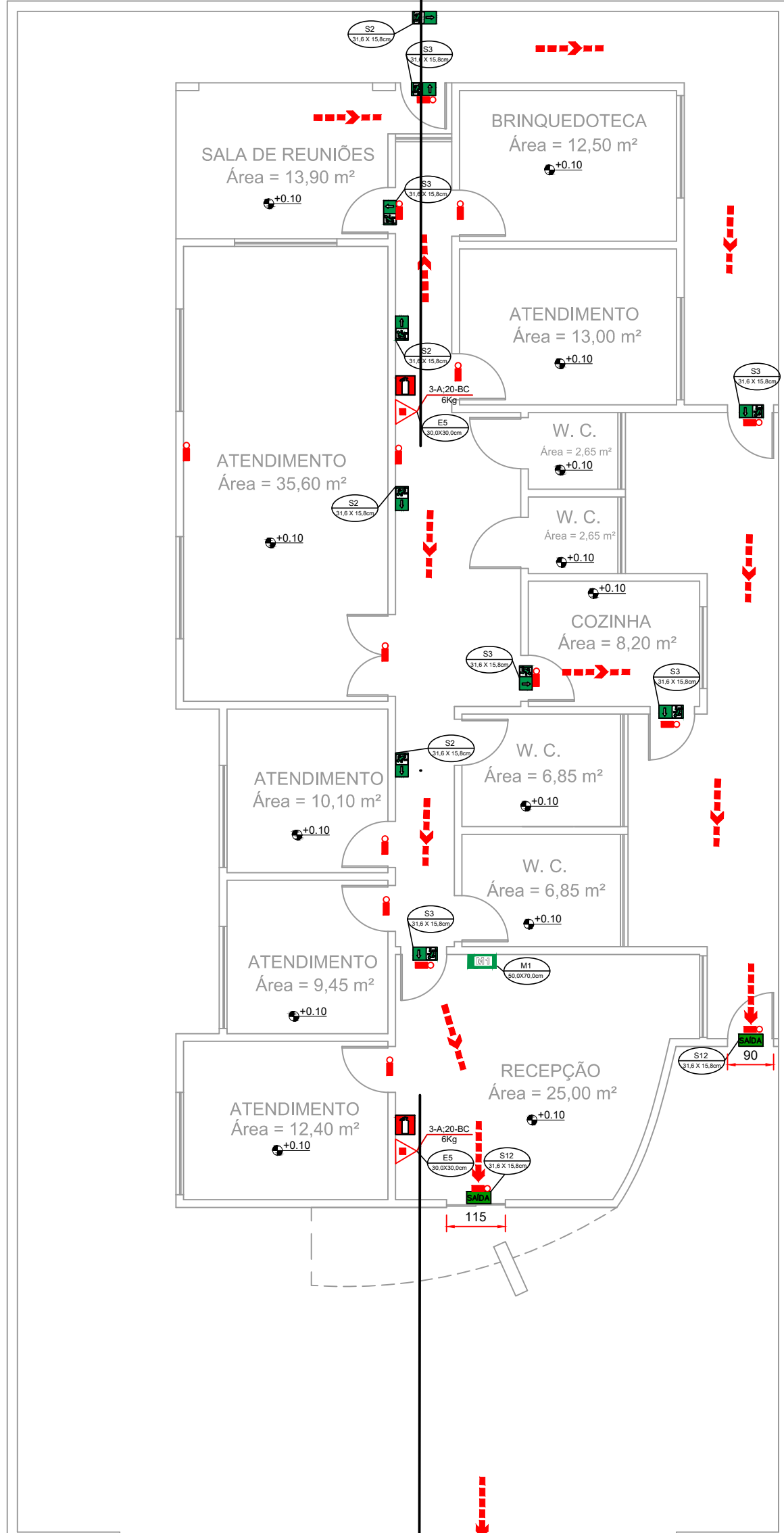
PLANTA DE LOCALIZAÇÃO

ESCALA 1:100



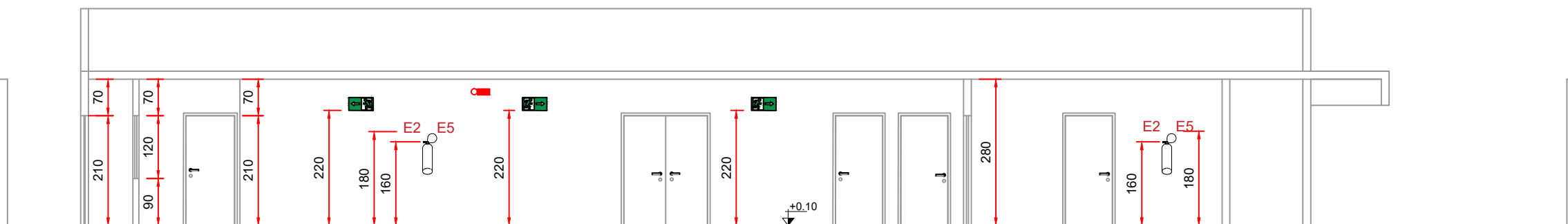
PLANTA DE COBERTURA

ESCALA 1:100



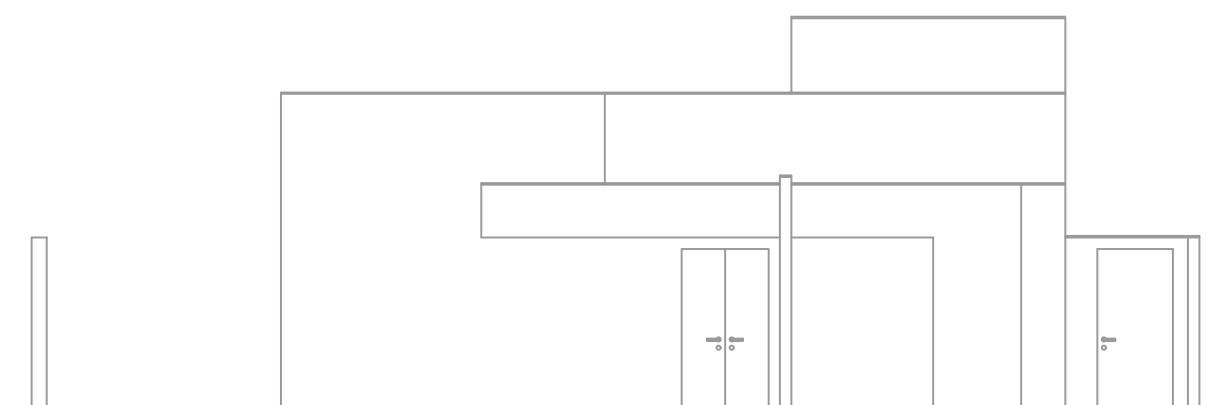
PLANTA BAIXA

ESCALA 1:100



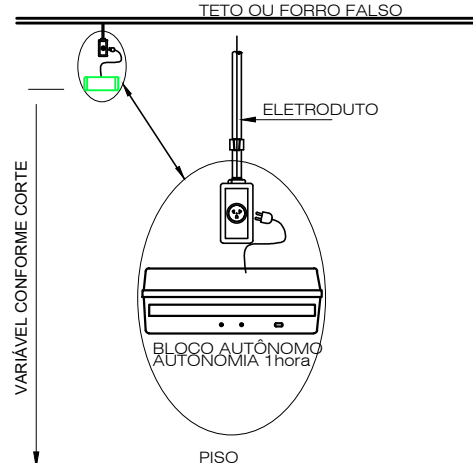
CORTE BB

ESCALA 1:100



FACHADA

ESCALA 1:100



DETALHE ILUMINAÇÃO DE EMERGÊNCIA

SEM ESCALA

NOTAS:

TIPO DO SISTEMA: CONJUNTO DE BLOCOS AUTÔNOMOS

TIPO DE LÂMPADA: FLUORESCENTE OU LED

POTÊNCIA: 20 WATTS

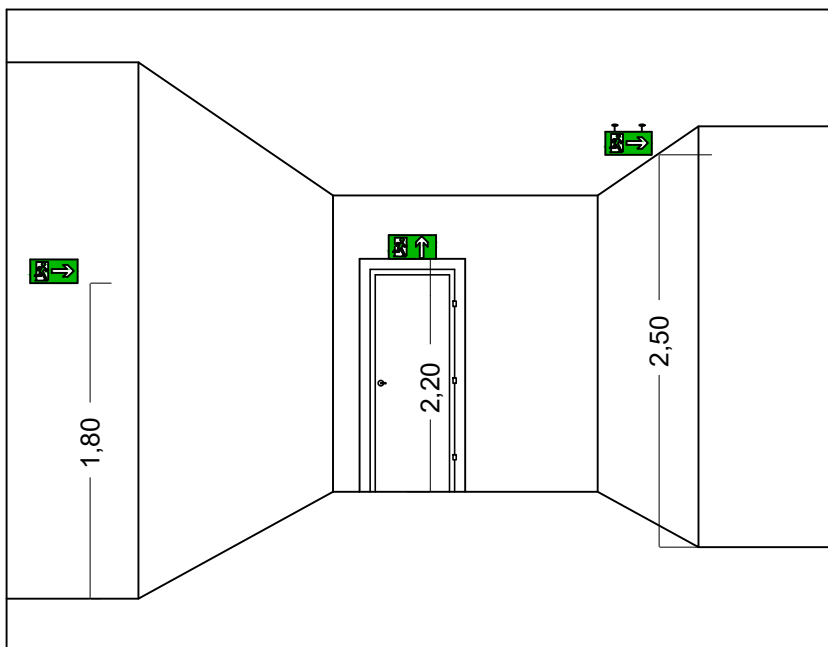
TENSÃO: 110/220 VOLTS

FLUXO LUMINOSO NOMINAL: 5 LUX

ÂNGULO DA DISPERSÃO DA LUZ: 180 GRAUS

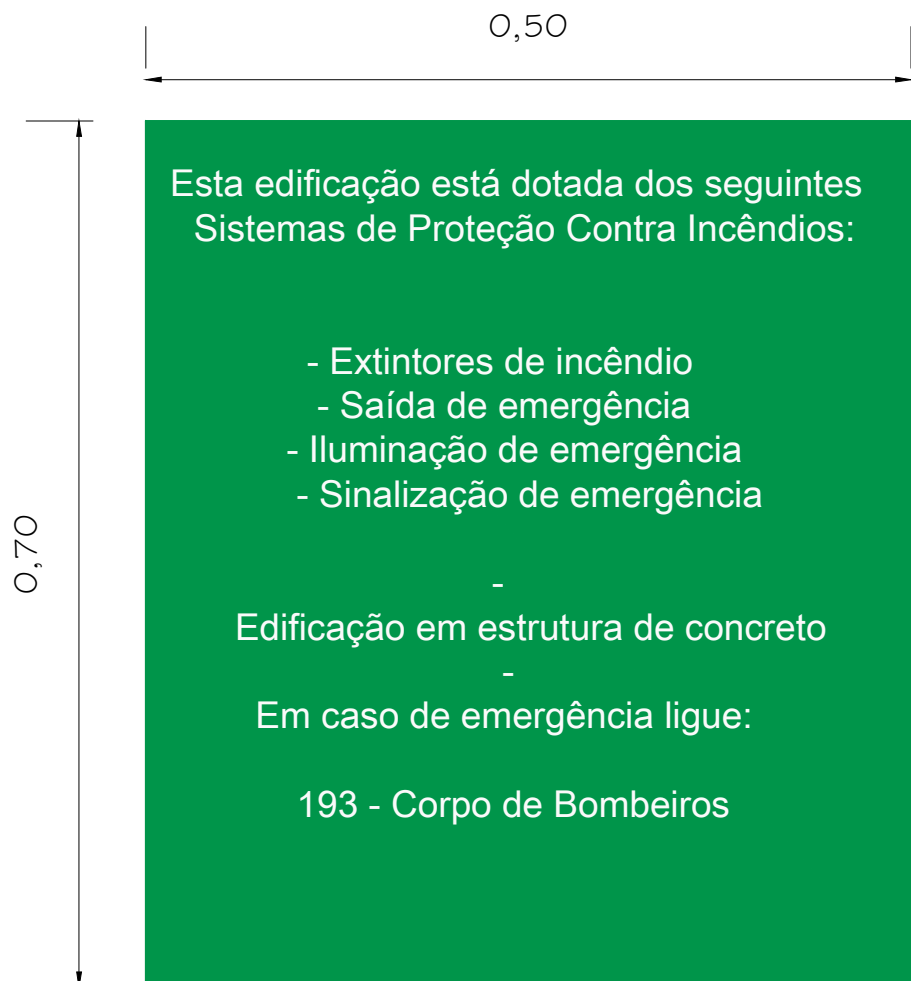
VIDA ÚTIL DO ELEMENTO GERADOR DE LUZ: 02 ANOS

O SISTEMA DE ILUMINAÇÃO DE EMERGÊNCIA DEVERÁ FUNCIONAR NA FALTA DE ENERGIA ELÉTRICA POR UM PERÍODO MÍNIMO DE 01 HORA.



DETALHE DA SINALIZAÇÃO

SEM ESCALA



PLACA M1

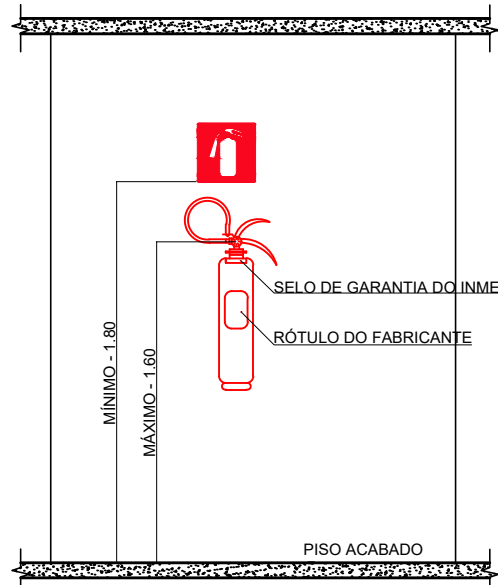
SEM ESCALA

INDICAÇÃO DOS SISTEMAS DE PROTEÇÃO CONTRA INCÊNDIO EXISTENTES NA EDIFICAÇÃO:

FORMA: QUADRADO OU RETANGULAR

COR DE FUNDO: CONTRASTANTE COM A MENSAGEM

ALTURA MÍNIMA DAS LETRAS: 65mm



DETALHE DE INSTALAÇÃO DO EXTINTOR

SEM ESCALA

NOTAS:

1 - A SINALIZAÇÃO DEVERÁ SER FIXADA NA PAREDE LOGO ACIMA DO EQUIPAMENTO

2 - NAS INDÚSTRIAS, ALÉM DA SINALIZAÇÃO NORMAL, DEVERÁ SER PINTADA NO PISO A SINALIZAÇÃO TIPO E12.

3 - OS EXTINTORES INSTALADOS EM ÁREAS EXTERNAS DEVEM SER PROTEGIDOS POR ABRIGOS APROPRIADOS.

4 - É PERMITIDA A INSTALAÇÃO DE EXTINTORES SOBRE O PISO, DESDE QUE PERMANEÇAM APOIADOS EM SUPORTES APROPRIADOS E AFIKADOS AO SOLO, COM ALTURA ENTRE 0,10m E 0,20m DO PISO.

MEMORIAL DE ILUMINAÇÃO (LED - 2W)

- CONJUNTO DE BLOCO AUTÔNOMO COM CONTROLES DE SUPERVISÃO, FONTE DE ENERGIA COM CARREGADOR E SENSOR DE FALHA OU FALTA DE ALIMENTAÇÃO DA REDE ELÉTRICA;

- ILUMINAÇÃO PERMANENTE COM ALIMENTAÇÃO PELA REDE ELÉTRICA DA CONCESSIONÁRIA, SENDO COMUTADOS AUTOMATICAMENTE QUANDO DA FALTA OU FALHA DA FONTE NORMAL. TEMPO MÁXIMO= 12s;

- TIPO LÂMPADA - LED;

- POTÊNCIA EM WATTS - 2 WATTS ;

- TENSÃO EM VOLTS - BI-VOLT -110/ 220 V - 50-60HZ;

- FLUXO LUMINOSO NOMINAL EM LUMENS - BAIXO 50LM - ALTO 90LM;

- ÂNGULO DA DISPERSÃO DA LUZ - 180°;

- VIDA ÚTIL DO ELEMENTO GERADOR DE LUZ - 2 ANOS;

- AUTONOMIA MÍNIMA= 3h DE FUNCIONAMENTO COM 10%, NO MÁXIMO, DE PERDA DA SUA LUMINOSIDADE INICIAL.

- DISTÂNCIA DE VISUALIZAÇÃO DOS PONTOS DE ILUMINAÇÃO= 15m;

- ALTURA DE INSTALAÇÃO= 2,50m DO PISO;

- BITOLA DOS CONDUTORES= 2,5mm

- CONDUTES ANTE-CHAMAS, COM RESISTÊNCIA DE 30m EM CASO DE INCÊNDIO.

*NOTA:

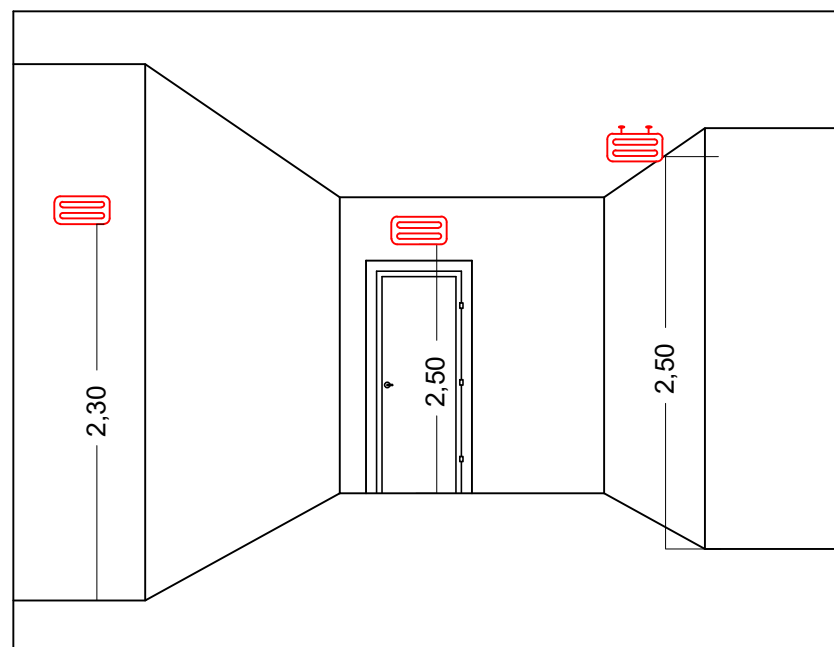
DA MANUTENÇÃO:

- MENSALMENTE DEVE SER VERIFICADO A PASSAGEM DO ESTADO DE VIGILIA PARA ILUMINAÇÃO, FUNCIONAMENTO DE TODAS AS LÂMPADAS;

- SEMESTRALMENTE DEVE SER FEITA A VERIFICAÇÃO DA CARGA DOS ACUMULADORES, COLOCANDO EM FUNCIONAMENTO O SISTEMA, PELO MENOS POR 1h A PLENA CARGA, COM TODAS AS LÂMPADAS ACESSAS (RECOMENDA-SE QUE ESTE TESTE SEJA EFETUADO NA VÉSPERA DE UM DIA, COM OCUPAÇÃO MÍNIMA DA EDIFICAÇÃO - RECARGA COMPLETA DA FONTE 2h);

- PARA MANUTENÇÃO É NECESSÁRIO UM PROFISSIONAL QUALIFICADO, ESTAR COM MANUAL DE INSTRUÇÃO DE CADA EQUIPAMENTO;

- OS DEFEITOS CONSTATADOS NO SISTEMA DEVEM SER ANOTADOS PELA SEGURANÇA DA EDIFICAÇÃO E REPARADOS NUM PERÍODO MÁXIMO DE 24h.



DETALHE ILUMINAÇÃO

SEM ESCALA


INFORMATIVO – MEDIDAS DE SEGURANÇA				
EXTINTORES DE INCÊNDIO		02 PÓ ABC 3A:40BC		
ILUMINAÇÃO DE EMERGÊNCIA		16 CONFORME IT–13		
SAÍDA DE EMERGÊNCIA		01 CONFORME IT–08		
SINALIZAÇÃO DE EMERGÊNCIA		13 CONFORME IT–15		
CLASSIFICAÇÃO				
GRUPO	OCUPAÇÃO	DIVISÃO	DESCRIÇÃO	EXEMPLOS
H	SERVIÇO DE SAÚDE E INSTITUCIONAL	H–6	SERVIÇO COM BAIXA CARGA DE INCÊNDIO	CONSULTÓRIOS
CARGA DE INCÊNDIO–IT 09				
OCUPAÇÃO/USO		DESCRIÇÃO	DIVISÃO	CARGA DE INCÊNDIO EM MJ/m2
SERVIÇO DE SAÚDE E INSTITUCIONAL		SERVIÇO COM BAIXA CARGA DE INCÊNDIO	H–6	200
CLASSIFICAÇÃO DAS EDIFICAÇÕES E ÁREA DE RISCO QUANTO A CARGA DE INCÊNDIO				
RISCO		CARGA DE INCÊNDIO EM MJ/m2		
BAIXO		200		
CONTROLE DE MATERIAIS DE ACABAMENTO E REVESTIMENTO				
PISO	ACABAMENTO	NÃO SE APLICA		
	REVESTIMENTO			
PAREDE	ACABAMENTO	NÃO SE APLICA		
	REVESTIMENTO			
TETO E FORRO	ACABAMENTO	NÃO SE APLICA		
	REVESTIMENTO			

LEGENDA:

	PLACA SINALIZAÇÃO
	EXTINTOR DE PÓ ABC 3A:40BC
	DIREÇÃO DO FLUXO DA ROTA DE FUGA
	SAÍDA FINAL DA ROTA DE FUGA

SINALIZAÇÃO CONFORME IT-15

SÍMBOLO	CÓDIGO	SIGNIFICADO	FORMA E COR
	S12	SAÍDA DE EMERGÊNCIA	SÍMBOLO: RETANGULAR FUNDO: VERDE PICTOGRAMA: FOTOLUMINESCENTE
	S1	SAÍDA DE EMERGÊNCIA	SÍMBOLO: RETANGULAR FUNDO: VERDE PICTOGRAMA: FOTOLUMINESCENTE
	S2	SAÍDA DE EMERGÊNCIA	SÍMBOLO: RETANGULAR FUNDO: VERDE PICTOGRAMA: FOTOLUMINESCENTE
	S3	SAÍDA DE EMERGÊNCIA	SÍMBOLO: RETANGULAR FUNDO: VERDE PICTOGRAMA: FOTOLUMINESCENTE
	E5	EXTINTOR DE INCÊNDIO	SÍMBOLO: QUADRADO FUNDO: VERMELHO PICTOGRAMA: FOTOLUMINESCENTE

REV. 01	10/12/21	REVISÃO/READEQUAÇÃO			DAC
REV. 00	25/11/19	EMISSÃO INICIAL			DAC
REVISÃO: DATA :					DESCRIÇÃO:
RESP.:					
CLIENTE					
<div><div></div><div><div>Prefeitura Municipal</div><div>de Pouso Alegre</div></div></div>					
PROJETO					
<div><div><div>Rua Miguel Vianna, nº 81, Sala 12</div><div>Bairro Morro Chic</div><div>CEP: 37500-080 – Itajubá / MG</div><div>Tel: (35) 3623-5720</div><div>www.dacengenharia.com.br</div></div></div>			GERÊNCIA DE PROJETOS		
			FELIPE GUIMARÃES ALEXANDRE		CREA: MG-245.296/D
			COORDENAÇÃO DE PROJETOS		
			ALOSIO CAETANO FERREIRA		CREA: MG-97.132/D
			RESPONSÁVEL TÉCNICO		
			ENGR. CIVIL FLÁVIA C. BARBOSA		CREA: MG-187.842/D
			PROJETO		
			BRUNO BARRETO REZENDE		
DESENHO					
BRUNO BARRETO REZENDE					
EMPREENHIMENTO					
CREAS CRISTÓVÃO CRUZ					
ENDEREÇO				DISCIPLINA	
RUA PROJETADA, 2085, SANTA CECÍLIA POUSO ALEGRE – MINAS GERAIS				PPCIP	
ASSUNTO				FASE DO PROJETO	
PROJETO DE INCÊNDIO, PLANTA DE COBERTURA PLANTA DE LOCALIZAÇÃO, CORTE, FACHADA DETALHAMENTO E TABELAS				EXECUTIVO	
				FOLHA Nº.	
				ÚNICA	
DATA INICIAL	ESCALA	REVISÃO	ARQUIVO		
25/11/2019	INDICADA	R01	DAC-PMPA-PE-PPCIP-R01-CREAS CRISTÓVÃO CRUZ.DWG		